

DOCOL

BARRA DE APOIO

GRAB BAR | BARRA DE APOYO



AÇO INOX 304
STAINLESS STEEL 304
ACERO INOXIDABLE 304



SEGURANÇA
SAFETY
SEGURIDAD



ATENDE A NORMA
ATTEND THE STANDARD
ATENDE LA NORMA



Cód. 00963116 | 00963316 | 00963416 | 00963616 | 00963716

30cm 40cm 60cm 70cm 80cm

CARACTERÍSTICAS TÉCNICAS

TECHNICAL CHARACTERISTICS
CARACTERÍSTICAS TÉCNICAS

CONTEÚDO DA EMBALAGEM

PRODUCT COMPOSITION

COMPOSICIÓN DEL PRODUCTO



1X



6X



6X

COMPOSIÇÃO DO PRODUTO

PRODUCT COMPOSITION

COMPOSICIÓN DEL PRODUCTO

Aço inox 304 | Plástico de engenharia

Stainless steel 304 | Acero inoxidable 304

Engineering plastics | Plásticos de ingeniería

CONSERVAÇÃO E LIMPEZA

CARE AND CLEANING

CUIDADO Y LIMPIEZA CLEANING

Usar apenas flanela, água e sabão neutro, pelo menos uma vez por semana. Eventualmente pode ser aplicada cera automotiva a base de silicone. Não utilize produtos abrasivos e produtos para limpeza pesada ou à base de cloro. Se necessário, poderá ser utilizado para a limpeza final uma flanela com álcool.

Use only soft cloth, water and soft soap once a week. Car wax may be applied occasionally. Do not use abrasive or heavy /chlorine based cleaning products. If necessary, a flannel with alcohol may be used for final cleaning. Debe usarse solo flanela, agua o jabón neutro, por lo menos una vez a la semana.

Eventualmente puede ser limpiado con cera de coche a base de silicona. No utilice productos abrasivos ni productos para limpieza pesada o a base de cloro. Si necesario, se puede utilizar para la limpieza final una flanela con alcohol.

PEÇAS DE REPOSIÇÃO E COMPONENTES

SPARE PARTS AND COMPONENTS

REPUESTO DE MANTENIMIENTO

**Poderá ser adquirido na assistência técnica Docol.
Dúvidas ligue 0800 474 333 ou docol@docol.com.br**

Available at a Docol Authorized distributor in your country. Export departament docol@docol.com.br

Llame al distribuidor autorizado en su país o póngase en contacto con el departamento de exportación docol@docol.com.br

NÃO INDICADO PARA PAREDE DRYWALL

NOT INDICATED FOR DRYWALL WALL

NO INDICADO PARA PARED DRYWALL

OS PARAFUSOS E BUCHAS FORNECIDOS COM O PRODUTO SÓ DEVEM SER UTILIZADOS EM PAREDES DE CONCRETO OU TIJOLO MACIÇO. PARA A INSTALAÇÃO EM OUTROS TIPOS DE PAREDE, CONSULTE FABRICANTES DE PARAFUSOS E BUCHAS E PROFISSIONAIS ESPECIALIZADOS.

THE SCREWS AND UNIVERSAL FIXINGS SUPPLIED WITH THE PRODUCT MUST BE USED IN SOLID WALL OR SOLID BRICKS. TO INSTALL IN OTHER TYPES OF WALL, CONSULT SCREWS AND FIXINGS MANUFACTURER AND SPECIALIZED PROFESSIONALS.

LOS TORNILLOS Y BUJES DE FIJACIÓN QUE ACOMPAÑAN EL PRODUCTO SÓLO DEBEN SER UTILIZADOS EN PAREDES DE HORMIGÓN O LADRILLO MACIZO. PARA INSTALACIÓN EN OTROS TIPOS DE PAREDES, CONSULTE EL FABRICANTE DE TORNILLOS Y BUJES DE FIJACIÓN Y PROFESIONALES ESPECIALIZADOS.

FERRAMENTAS | TOOLS | HERRAMIENTAS



Lápis
Pencil
Lápiz



Furadeira
Drilling machine
Taladrador

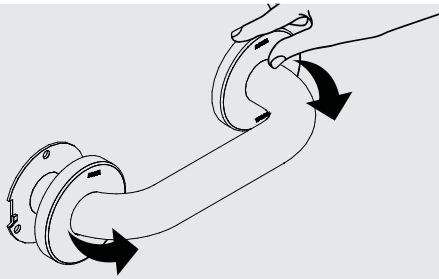


Chave de boca
Open-end spanner
Llave de boca

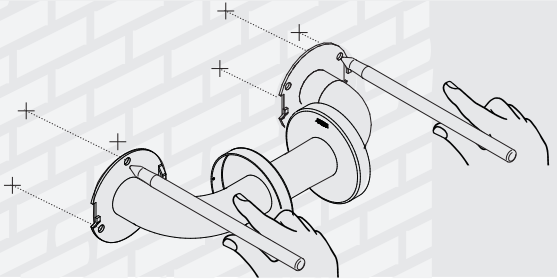
* **NÃO ACOMPANHA O PRODUTO**
* NOT SUPPLIED WITH THE PRODUCT
* NO ACOMPAÑA EL PRODUCTO

INSTALAÇÃO | INSTALLATION | INSTALACIÓN

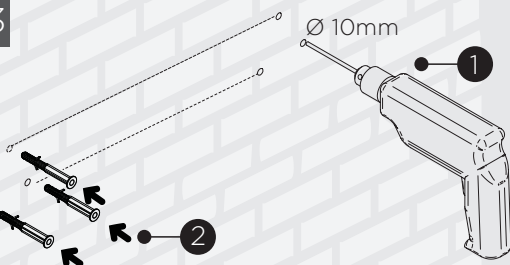
01



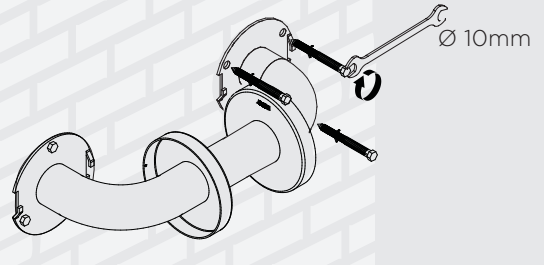
02



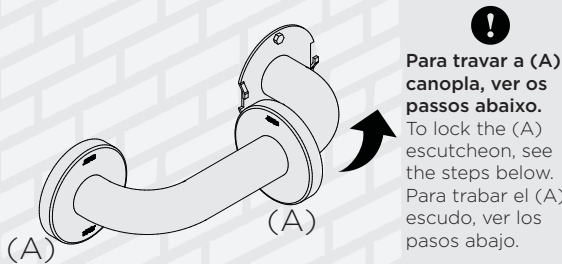
03



04



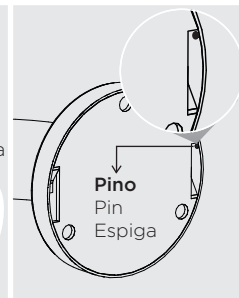
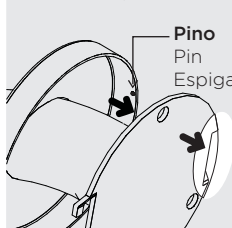
05



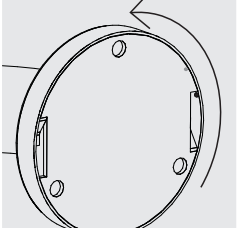
Para travar a (A) canopla, ver os passos abaixo.
To lock the (A) escutcheon, see the steps below.
Para trabar el (A) escudo, ver los pasos abajo.

5.1

Vista posterior
Rear view
Vista posterior



Girar a canopla para travar
Turn the escutcheon to lock
Girar el escudo para trabar



TERMO DE GARANTIA | WARRANTY | GARANTÍA

(Valid only in Brazil | válido solamente en territorio brasileño)

A DOCOL assegura a partir de 01/03/2015, garantia sem limite de tempo em seus produtos no que tange a defeitos nos materiais e processos de fabricação, para o uso em instalações residenciais em condições normais de acordo com as normas brasileiras aplicáveis ao produto enquanto o mesmo pertencer exclusivamente ao comprador original (comprador que realizou a compra), com a apresentação de documento fiscal de aquisição ou cadastro feito no site www.docol.com.br/garantia no prazo de 3 (três) meses após a compra dos produtos DOCOL.

Para manter a garantia sobre os produtos Docol, qualquer manutenção deve ser realizada pela Assistência Técnica Autorizada DOCOL que está credenciada a executar serviços de troca de peças de reposição originais ou produtos. Durante os 10 primeiros anos a contar da data de compra validada pela nota fiscal ou cadastro no site indicado, a DOCOL assegura a cobertura dos custos de peças de reposição originais e serviços prestados pela rede de Assistência Técnicas Autorizadas.

Após este período, a DOCOL garante sem limite de tempo o envio sem custos das peças de reposição originais ou de um produto novo caso se encaixe nesta condição de garantia.

A Docol compromete-se a solucionar problemas consequentes de falhas de materiais e processos de fabricação aplicados ao uso em instalações residenciais em condições normais conforme as normas brasileiras aplicáveis ao produto, conforme mencionado acima. A responsabilidade da Docol restringe-se somente ao envio do componente ou produto que apresentou defeito de fabricação. A garantia é aplicada a partir da data de aquisição, comprovada através da apresentação da nota fiscal de compra do produto e/ou cadastro no site www.docol.com.br/garantia.

Hipóteses de exclusão da garantia:

- Peças perdidas;
- Peças danificadas pelo manuseio, instalação ou uso inadequados;
- Peças danificadas pelo desgaste natural do uso, como: anéis de vedação, retentores, cunhas, mecanismos de vedação, baterias, etc.
- Manutenção incorreta realizada por pessoas não autorizadas;
- Instalações incorretas e/ou erros de especificação;
- Produtos com corpos estranhos em seu interior como: colas, lubrificantes, detritos, fita veda rosca, estopas, ou que impossibilite o seu correto funcionamento;
- Produtos instalados onde a água apresentar impurezas, detritos ou conter substâncias estranhas a mesma e que venham causar mau funcionamento;
- Utilização de peças não originais;
- Adaptação e/ou acabamento não original de fábrica;
- Danos causados nos acabamentos por limpeza com líquidos corrosivos, solventes, limpeza com materiais abrasivos, manuseio inadequado, batidas, quedas, instalação em ambientes com atmosfera agressiva e falta de limpeza periódica.

Asseguramos a oferta de componentes de reposição enquanto não cessar a comercialização do produto. Caso cessada a comercialização, a DOCOL manterá a oferta de reposição de sua linha de produtos por um período razoável de tempo, na forma da lei.

A garantia contratual obedecerá aos prazos ora estabelecidos, sendo vedada a transferência da garantia para outro consumidor, independentemente de o consumidor tê-la utilizado.

INFORMAÇÕES IMPORTANTES:

-Para peças danificadas pelo desgaste natural do uso, será considerado o período de garantia de 5 (cinco) anos.

-Os produtos instalados em locais públicos, de uso coletivo e/ou ambientes externos terão o período de garantia específico de 5 (cinco) anos (exceto produtos eletrônicos).

-Produtos elétricos/eletônicos e produtos instalados para uso industrial terão o período de garantia de 1 (um) ano.

-A DOCOL não se responsabilizará pelos custos originados por problemas de instalação e manutenção inadequada, e pelo uso de peças de reposição não originais.

-Alguns produtos, pelas suas características, têm um tempo de garantia específico, diferente do tempo constante deste termo. Neste caso, vale o termo constante no seu próprio manual de instrução.

-A garantia sem limite de tempo não é válida para aquisições feitas através de construtoras. Para esta compra, a garantia será de 10 (dez) anos.

-Peças com acabamentos superficiais executados através de pintura ou verniz terão o prazo de garantia de 5 (cinco) anos.

-Para a limpeza periódica, recomenda-se a limpeza semanal com flanela úmida e sabão neutro. Não deverão ser utilizados produtos à base de cloro (hipoclorito, água sanitária, etc.), bem como não é recomendada a utilização de esponjas de aço.

Eventualmente poderá ser realizada a aplicação de cera automotiva a base de silicone.

Não sendo caracterizada a garantia, a responsabilidade de qualquer ônus será do consumidor.

A DOCOL está sempre buscando aperfeiçoamento tecnológico em seus produtos. Por isso, poderá alterar seus produtos sempre que julgar necessário, sem prévio aviso.

Esta garantia é concedida para produtos adquiridos e instalados em território nacional.

Warranty: Call Docol authorized distributor in your country or Docol export department:

Garantía: Llame el distribuidor autorizado Docol en ese país o Docol departamento exportación: docol@docol.com.br

DOCOL METAIS SANITÁRIOS LTDA.
Indústria Brasileira - CNPJ 75.339.051/0001-41
Av. Edmundo Dobraura, 1001 - Zona Industrial Norte
CEP 89219-502 - Joinville/SC - Brasil
Docol Responde - 0800 474 333 - docol@docol.com.br
Other countries contact Docol Authorized Distributor.
Demás países entre en contacto con el Distribuidor Autorizado de Docol.
Export Department | Departamento de Exportación:
docol@docol.com.br - www.docol.com.br
Made in Brazil