

# ramonsoler.

→ Ficha Técnica

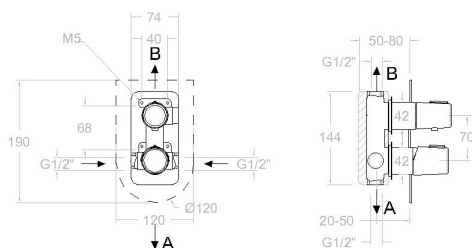
Data Sheet

Fiche Technique

Technisches Datenblatt

Ficha Técnica

Tzar



## Tzar, monomando de baño-ducha empotrado metálico 2 vías con placa ultraslim cromado

**341502S**

**Colección:**  
Tzar

**Acabado:**  
Cromo

**Código:**  
34C302454

**Ubicación:**  
Baño

**Categoría:**  
Ducha empotrada

### Características técnicas

- Cartucho cerámico Ø35 mm.
- Distribuidor 2 vías sin cierre
- Sistema de ahorro de agua S2 mediante la apertura de la manecilla en dos fases.
- Caudal a 3 bar (43 PSI): salida baño 22 l/min y salida ducha 21 l/min.
- Resistente al choque térmico y químico antilegionela.
- Garantía de 5 años en grifería y 3 años en complementos.
- Presión de uso entre 1-5 bar (14.5-72.5 PSI). Recomendada 3 bar (43 PSI).
- Resiste presiones estáticas igual o inferior a 10 bar (145 PSI) y golpes de ariete de 25 bar.
- Nivel acústico a 3 bar (43 PSI): inferior a 20 dB.
- Prestaciones de confort a nivel de fidelidad, sensibilidad y constancia en la selección de la temperatura.
- Temperatura recomendada de uso de 15°C a 55°C. Temperatura máxima de uso 65°C. Máximo 1h a 90°C
- Superficie cromada: 15 micras de espesor de níquel, 0.3 micras de cromo.
- Sistema Termostop Block de limitación de la temperatura máxima del agua caliente.

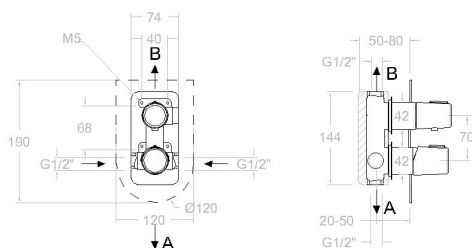
### Ensayos

- Ensayos de estanquidad, caudal, comportamiento mecánico bajo presión, resistencia mecánica, dimensiones, acústica y corrosión, realizados según las exigencias de las Normas Europeas EN 817 y EN 248.

### Composición y recambios

- |                              |                      |
|------------------------------|----------------------|
| • Manecilla :                | 3400N-35 (34Z302739) |
| • Distintivo :               | DT1-CN (252825)      |
| • Cobertor tuerca cartucho : | 4980 (252834)        |
| • Tuerca cartucho :          | TSC351 (250863)      |
| • Cartucho :                 | 35100 (252204)       |
| • Tapa del volante :         | 3461NE (AAZ302118)   |
| • Distribuidor :             | 4004 (AAZ300972)     |
| • Placa embellecedora :      | KU2 (AAZ302604)      |
| • Cuerpo empotrado :         | XX1502 (AAZ301877)   |
| • Camisa distribuidor:       | CEMP3502 (AAZ302078) |
| • Tuerca distribuidor:       | TSC354 (261914)      |
| • Volante:                   | 345100 (34Z302731)   |
| • Camisa cartucho:           | CEMP3501 (AAZ302077) |





## Tzar, single lever concealed mixer 2 ways with ultraslim metallic plate, chromed

**341502S**

**Collection:** Tzar  
**Finish:** Cromo  
**Code:** 34C302454

**Location:** Baño  
**Category:** Ducha empotrada

### Technical characteristics

- Ceramic cartridge Ø35 mm.
- Diverter 2 ways without closure.
- Water saving system S2 through the handle opening in two fases.
- Flow rate at 3 bar (43 PSI): 22 l/min through bath outlet and 21 l/min through shower outlet.
- Thermal shock resistant and anti-Legionella chemical.
- Guarantee of 5 year for tapware and 3 years for accesories.
- Use pressure between 1-5 bar (14.5-72.5 PSI). Recomend pressure 3 bar (43 PSI).
- Resists static pressure equal to or less than 10 bar (145 PSI) and water hammer up to 25 bar.
- 3 bar (43 PSI) acoustic level less than 20 dB.
- Comfort benefits of fidelity, sensibility and constancy in temperature selection.
- Recommended temperature of use from 15°C to 55°C. Maximum use temperature 65°C. Maximum 1h at 90°C
- Chromed surface: 15 microns thick of nickel and 0.3 microns thick of chrome.
- Termostop Black system for maximum water temperature limitation.

### Tests

- Water tightness, flow rate, mechanical behavior under pressure, mechanical resistance, dimensional, acoustical and corrosion test according to european standards EN 817 and EN 248.

### Composition and spare parts

- Handle: 3400N-35 (34Z302739)
- Index: DT1-CN (252825)
- Cartridge nut cover: 4980 (252834)
- Cartridge nut: TSC351 (250863)
- Cartridge: 35100 (252204)
- Handle wheel cover: 3461NE (AAZ302118)
- Ceramic diverter: 4004 (AAZ300972)
- Wall plate: KU2 (AAZ302604)
- Concealed body: XX1502 (AAZ301877)
- Distributor shirt: CEMP3502 (AAZ302078)
- Diverter nut: TSC354 (261914)
- Handle wheel: 345100 (34Z302731)
- Cartridge shirt: CEMP3501 (AAZ302077)





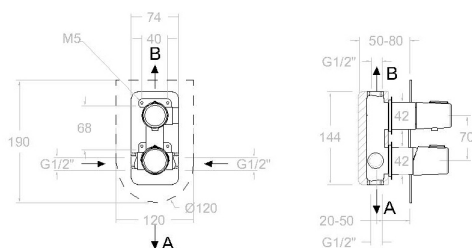
## Tzar, monocommande de bain-douche encastré 2 voies avec plaque métallique chromé

341502S

|                            |                                      |                           |
|----------------------------|--------------------------------------|---------------------------|
| <b>Collection:</b><br>Tzar | <b>Finition:</b><br>Cromo            | <b>Code:</b><br>34C302454 |
| <b>Lieu:</b><br>Baño       | <b>Catégorie:</b><br>Ducha empotrada |                           |

### Caractéristiques techniques

- Cartouche céramique Ø35 mm.
- Distributeur 2 voies sans fermeture
- Système d'économie d'eau S2 à travers l'ouverture de la manette en deux phases.
- Débit à 3 bar (43 PSI): sortie bain 22 l/min et sortie douche 21 l/min.
- Résiste au choc thermique et chimique anti-légionelle.
- Garantie de 5 ans en robinetterie et 3 ans en compléments.
- Pression d'utilisation entre 1-5 bar (14.5-72.5 PSI). Recommandée à 3 bar (43 PSI).
- Résiste aux pressions statiques égales ou inférieures à 10 bar (145 PSI) et aux coups de bélier de 25 bar.
- Niveau acoustique à 3 bar (43 PSI): inférieur à 20 dB.
- Prestations de confort au niveau de fidélité, sensibilité et contance dans la sélection de la température.
- Température d'utilisation recommandée de 15°C à 55°C. Température maximale d'utilisation 65°C. Maximum 1h à 90°C
- Surface chromée: 15 microns d'épaisseur de nickel, 0.3 microns de chrome.
- Système Termostop Block de limitation de la température maximum d'eau chaude.



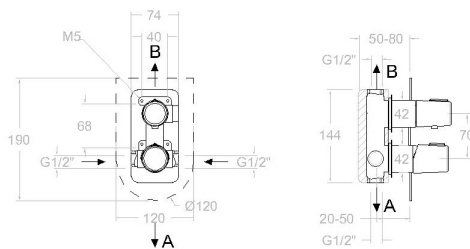
### Essais

- Essais d'étanchéité, débit, comportement mécanique sous pression, résistance mécanique, dimensions, acoustique et corrosion, fait selon les exigences des Normes Européenne EN 817 et EN 248.

### Composition et pièces de rechange

|                                |                      |
|--------------------------------|----------------------|
| • Manette:                     | 3400N-35 (34Z302739) |
| • Index:                       | DT1-CN (252825)      |
| • Écrou de fixation cartouche: | 4980 (252834)        |
| • Écrou de cartouche:          | TSC351 (250863)      |
| • Cartouche:                   | 35100 (252204)       |
| • Enjoliveur du croisillon:    | 3461NE (AAZ302118)   |
| • Distributeur:                | 4004 (AAZ300972)     |
| • Plaque enjoliveur:           | KU2 (AAZ302604)      |
| • Corp encastré:               | XX1502 (AAZ301877)   |
| • Chemise distributeur:        | CEMP3502 (AAZ302078) |
| • Écrou distributeur:          | TSC354 (261914)      |
| • Croisillon :                 | 345100 (34Z302731)   |
| • Chemise cartouche:           | CEMP3501 (AAZ302077) |





## TZAR Unterputz-Einhebelmischer 2 Wege, Metall-Zierblende, chrom

341502S

**Sammlung:**  
Tzar

**Ausführung:**  
Cromo

**Code:**  
34C302454

**Standort:**  
Baño

**Kategorie:**  
Ducha empotrada

### Technische eigenschaften

- Keramik-Kartusche Ø35 mm.
- 2-Wege-Umsteller ohne Schließung vom Durchfluss.
- Wassereinsparung S2, Öffnung über einen Zwischenanschlag.
- Durchfluss bei 3 bar (43 PSI): 22 l/min Ausgang A und 21 l/min Ausgang B.
- Widerstandsfähigkeit bei Anti-Legionellen Temperaturschock.
- 5 Jahre Garantie auf Armaturen bei Herstellungsfehler und 3 Jahre auf Zubehör und Komponenten.
- Optimales Durchflussvolumen bei 3 bar (43 PSI). Wasserdruck zwischen 1 bis 5 bar (14.5-72.5 PSI).
- Druckdicht bei gleich oder unter 10 bar (145 PSI) und Druckschläge bei 25 bar.
- Geräuschklasse I. Geräuschpegel bei 3 bar (43 PSI): unter 20 dB.
- Komfortleistungen von Sicherheit, Sensibilität und Konstanz bei der Temperatursauswahl.
- Temperatur-Empfehlung von 15-55°C. Maximale Temperatur 65°C. Maximal 1 Stunde bei 90°C
- Zweischichtverchromung: 15 Mikrometer Nickel, 0,3 Mikrometer Chrom.
- Thermostop Block-System zur Begrenzung der maximalen Warmwassertemperatur.

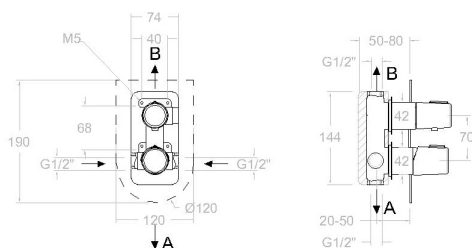
### Qualitätsprüfung

- Dichtheits-, Durchfluss-, mechanisches Verhalten unter Druck, mechanische Widerstands-, Maß-, Geräusch- und Korrosionsprüfung, gemäß den europäischen Normen EN 817 und EN 248.

### Ersatzteile-aufstellung

- |   |                      |
|---|----------------------|
| • Hebel:  | 3400N-35 (34Z302739) |
| • Abdeckkappe:                                  | DT1-CN (252825)      |
| • Kartuschenringblende:                         | 4980 (252834)        |
| • Kartuschenmutter:                             | TSC351 (250863)      |
| • Kartusche:                                    | 35100 (252204)       |
| • Griff-Abdeckkappe:                            | 3461NE (AAZ302118)   |
| • Umsteller 2/3 Wege:                           | 4004 (AAZ300972)     |
| • Zierblende :                                  | KU2 (AAZ302604)      |
| • Unterputz-Einbaukörper:                       | XX1502 (AAZ301877)   |
| • Abdeckhülse f. Unterputz Umsteller-Kartusche: | CEMP3502 (AAZ302078) |
| • Kartuschenmutter Umsteller:                   | TSC354 (261914)      |
| • Griff:  | 345100 (34Z302731)   |
| • Patronenhemd:                                 | CEMP3501 (AAZ302077) |





## 341502 S CHROME CONCEALED 2 WAYS TZAR S2

### 341502S

|                             |                                      |                             |
|-----------------------------|--------------------------------------|-----------------------------|
| <b>Coleção:</b><br>Tzar     | <b>Acabamento:</b><br>Cromo          | <b>Código:</b><br>34C302454 |
| <b>Localização:</b><br>Baño | <b>Categoria:</b><br>Ducha empotrada |                             |

### Características técnicas

- Cartucho cerâmico Ø35 mm.
- Distribuidor 2 vias sem fechamento
- Sistema de economia de água S2 com abertura da alavanca em duas fases.
- Fluxo a 3 bar (43 PSI): saída do banho 22 l/min e saída do chuveiro 21 l/min.
- Resistente ao choque térmico e químico antilegionella.
- Garantia de 5 anos para torneiras e 3 anos para complementos.
- Pressão de uso entre 1-5 bar (14.5-72.5 PSI) . Recomendada 3 bar (43 PSI).
- Resiste a pressões estáticas iguais ou inferiores a 10 bar (145 PSI) e a golpes de aríete de 25 bar.
- Nível acústico a 3 bar (43 PSI): inferior a 20 dB.
- Conforto em nível de fidelidade, sensibilidade e constância na seleção da temperatura.
- Temperatura recomendada de uso de 15°C a 55°C. Temperatura máxima de uso de 65°C. Máximo 1h a 90°C
- Superfície cromada: 15 micras de espessura de níquel, 0,3 micras de cromo.
- Sistema Termostop Block de limitação da temperatura máxima da água quente.

### Ensaio

- Ensaio de estanqueidade, fluxo, comportamento mecânico sob pressão, resistência mecânica, dimensões, acústica e corrosão, realizados de acordo com as exigências das Normas Europeias EN 817 e EN 248.

### Composição e reposições

|                                |                      |
|--------------------------------|----------------------|
| • Manípulo:                    | 3400N-35 (34Z302739) |
| • Distintivo:                  | DT1-CN (252825)      |
| • Cobertura porca do cartucho: | 4980 (252834)        |
| • Porca do cartucho:           | TSC351 (250863)      |
| • Cartucho:                    | 35100 (252204)       |
| • Tampa do volante:            | 3461NE (AAZ302118)   |
| • Distribuidor:                | 4004 (AAZ300972)     |
| • Placa decorativa:            | KU2 (AAZ302604)      |
| • Corpo embutido:              | XX1502 (AAZ301877)   |
| • Camisa do distribuidor:      | CEMP3502 (AAZ302078) |
| • Porca do distribuidor:       | TSC354 (261914)      |
| • Volante:                     | 345100 (34Z302731)   |
| • Camisa do cartucho:          | CEMP3501 (AAZ302077) |



**ramonsoler.**

→ [rsramonsoler.com](https://rsramonsoler.com)